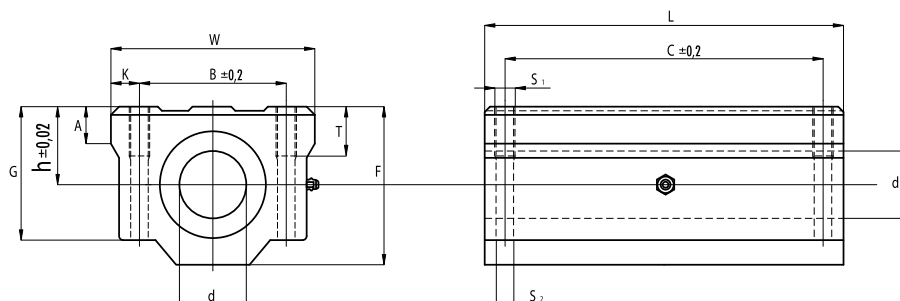
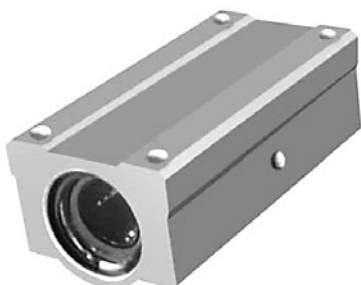


SCS...LUU линейный подшипник в сборе с корпусом, закрытая конструкция



d, мм	W, мм	F, мм	L, мм	h, мм	G, мм	A, мм	T, мм	B, мм	C, мм	K, мм	S ₁ , мм	S ₂ , мм	Грузоподъём- ность, Н		Вес, кг	Обозна- чение
													C	C ₀		
8	34	22	58	11	18	6	8	24	42	5	M 4	3,4	274	392	0,102	SCS8LUU
10	40	26	68	13	21	8	12	28	45	6	M 5	4,3	372	549	0,106	SCS10LUU
12	42	28	70	15	24	8	12	30,5	50	5,75	M 5	4,3	510	784	0,205	SCS12LUU
16	50	38,5	85	19	32,5	9	12	36	60	7	M 5	4,3	774	1180	0,400	SCS16LUU
20	54	41	96	21	35	11	12	40	70	7	M 6	5,2	882	1370	0,570	SCS20LUU
25	76	51,5	130	26	42	12	18	54	100	11	M 8	7	980	1570	1,200	SCS25LUU
30	78	59,5	140	30	49	15	18	58	110	10	M 8	7	1570	2740	1,480	SCS30LUU
35	90	68	155	34	54	18	18	70	120	10	M 8	7	1670	3140	2,200	SCS35LUU
40	102	78	175	40	62	20	25	80	140	11	M 10	8,7	2160	4020	3,200	SCS40LUU
50	122	102	215	52	80	25	25	100	160	11	M 10	8,7	3820	7940	6,700	SCS50LUU
60	132	114	240	58	94	30	25	108	180	12	M 12	10,7	4700	10000	8,560	SCS60LUU

UU - уплотнение с двух сторон